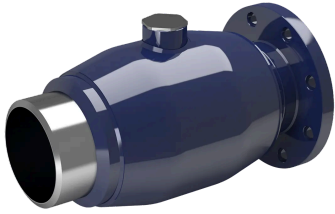


Serie 126xx1, Flansch / Schweißende, EN (DIN), voller Durchgang, DN 150-200, PN 25



DN 150-200

Werkstoffe

Gehäuse	DN 150-200: Stahl, P235GH (1.0345)
Kugel	DN 150-200: Edelstahl, X5CrNi18-10 (1.4301)
Spindel	DN 150-200: Edelstahl, X8CrNiS18-9 (1.4305)
Dichtung der Spindel	DN 150-200: FPM

Befestigungen

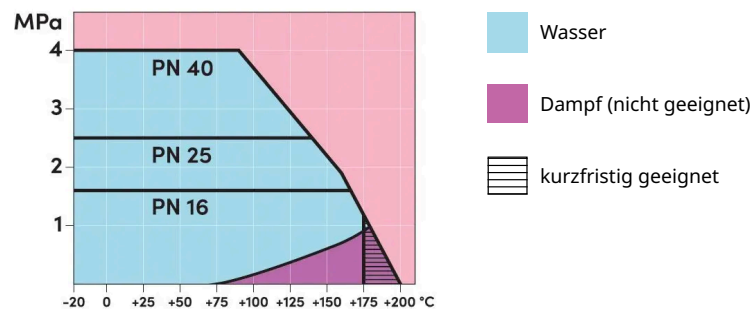
Flansch / Schweißende, EN (DIN)

Betätigung

DN 150-200 mit Hülsenschlüssel

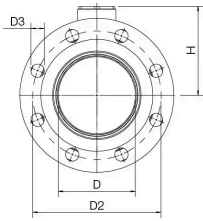
Betriebsbedingungen

Temperatur	-20 °C - +200 °C
Leckrate	A (EN 12266-1)
Unter -20 °C Hersteller kontaktieren. Niedrigste, erlaubte Umgebungstemperatur -40 °C.	

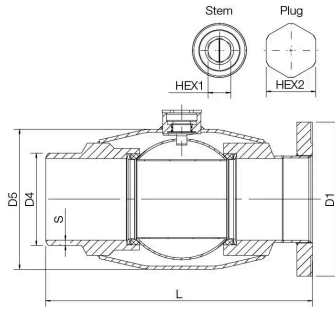


DN 150-200

Serie 126xx1, Flansch / Schweißende, EN (DIN), voller Durchgang, DN 150-200, PN 25



DN 150-200



DN 150-200

Abmessungen

DN	PN	Produktnr.	D	D1	D2	D3	D4	D5	H	L	S	HEX1	HEX2	Kg
150	25	126151	150.0	300	250	26	180	273	174	520	10.4	32	65	63
200	25	126201	150.0	360	310	26	180	273	173	523	10.4	32	65	59

*DN 200 reduzierter Durchgang