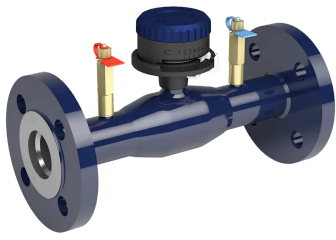


Serie 143, Flansch / Flansch, reduzierter Durchgang, DN 15-400, PN 16-25



DN 15-50



DN 65-150



DN 200-300



DN 350-400

Werkstoffe

Gehäuse	DN 15-400: Stahl, P235GH (1.0345)
Kugel	DN 15-50: Edelstahl, X5CrNi18-10 (1.4301), Leitrohr aus Komposit DN 65-400: Edelstahl, X5CrNi18-10 (1.4301)
Dichtung der Kugel	DN 15-400: PTFE+GF
Spindel	DN 15-100: Edelstahl, X8CrNiS18-9 (1.4305) DN 125-150: Edelstahl, X17CrNi16-2 (1.4057) DN 200-400: Edelstahl, X8CrNiS18-9 (1.4305)
Dichtung der Spindel	DN 15-400: FPM
Messnippel	DN 15-400: Selbsthemmend, Messing / EPDM

Befestigungen

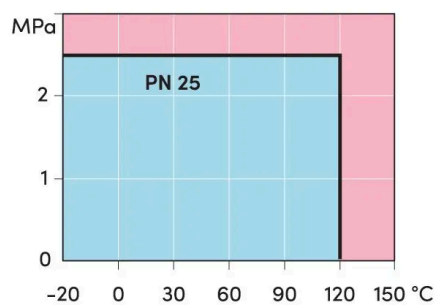
Flansch / Flansch	EN 1092-1 Erhältlich PN 10, 16, 25, 40
--------------------------	---

Betätigung

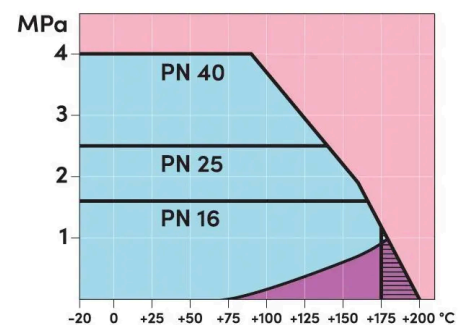
DN 15-50	Durchflusssteuerung
DN 65-150	Griff aus verzinktem Stahl
DN 200-400	Handgetriebe

Betriebsbedingungen

Temperatur	-20 °C - +200 °C
Leckrate	A (EN 12266-1)
	DN 15-50: -20 °C - +120 °C. Unter -20 °C Hersteller kontaktieren. Niedrigste, erlaubte Umgebungstemperatur -40 °C.



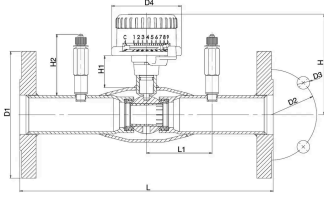
DN 15-50



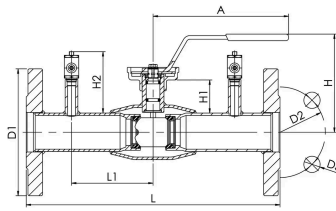
DN 65-400

■ Wasser
 ■ Dampf (nicht geeignet)
 kurzfristig geeignet

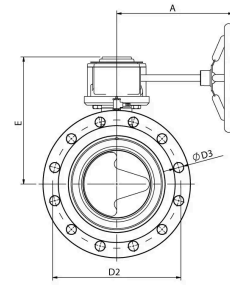
Serie 143, Flansch / Flansch, reduzierter Durchgang, DN 15-400, PN 16-25



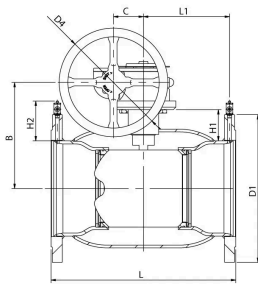
DN 15-50



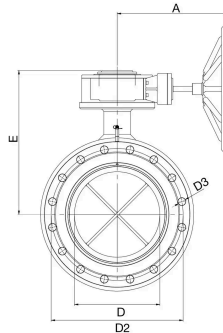
DN 65-150



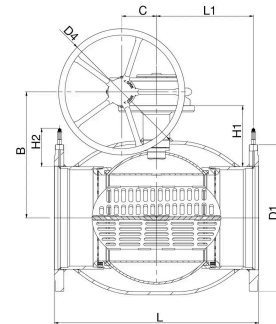
DN 200-300



DN 200-300



DN 350-400



DN 350-400

Abmessungen

DN	PN	Produktnr.	A	B	C	D	D1	D2	D3	D4	E	H	H1	H2	L	L1	Kg
15	25	143015X					95	65	14	77		101	38.5	68	250	73.0	2.0
20	25	143020X					105	75	14	77		105	38.0	68	250	73.0	2.8
25	25	143025X					115	85	14	77		107	37.0	68	240	73.0	3.1
32	25	143032X					140	100	18	77		111	35.0	68	280	73.0	4.9
40	25	143040X					150	110	18	77		116	35.0	68	270	73.0	5.4
50	25	143050X					165	125	18	77		123	39.0	68	310	73.0	7.2
65	16	143065	280.0				185	145	18			160	58.0	108	310	110.0	10.5
80	16	143080	280.0				200	160	18			173	64.0	108	310	110.0	12.6
100	16	143100	280.0				220	180	18			219	98.0	132	350	122.5	17.5
125	16	143125	400.0				250	210	18			253	100.0	130	360	137.5	26.1
150	16	143150	600.0				285	240	22			276	110.0	131	370	150.0	34.6
200	16	143200	268.0	244	69		340	295	22	250	293		72.0	126	425	198.0	61.0
250	16	143250	301.0	294	97		405	355	26	300	345		88.0	132	550	259.0	116.0
300	16	143300	424.0	349	138		460	410	26	600	422		112.0	134	580	272.0	163.0
350	16	143350	424.0	424	138	290.0	520	470	26	600	498		192.0	148	706	333.5	275.0
400	16	143400	440.0	500	138	340.0	580	525	30	500	573		242.0	152	810	384.0	382.0

Die Strangregulierventilen ist u. a. in den Bibliotheken der TA-SCOPE- und Smart- Balancing-Messgeräte verzeichnet.