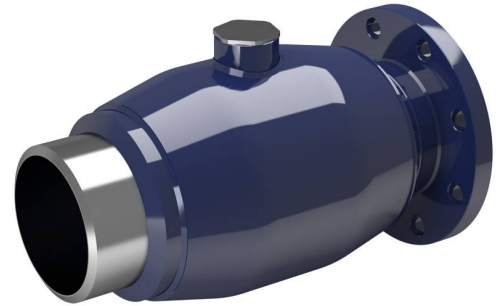


Armaturen für Sonderzwecke

Flansch / Schweißende, EN (DIN), DN 150-200, Anbohrkugelhähne

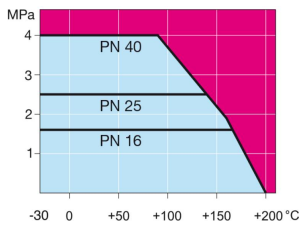


Gehäuse: Stahl, P235GH (1.0345)
 Kugel: Edelstahl, X5CrNi18-10 (1.4301)
 Spindel: Edelstahl, X8CrNiS18-9 (1.4305)
 Spindeldichtungen: FPM
 Kugeldichtungen: PTFE+C

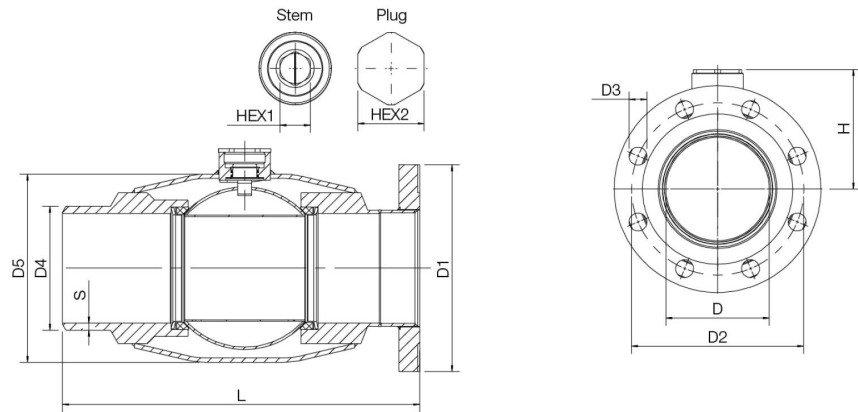


Betriebsbedingungen

-30 °C - +200 °C
 Unter 0 °C Hersteller kontaktieren



Nicht für Dampf



DN	PN	Produktnr.	D	D1	D2	D3	D4	D5	H	L	S	HEX1	HEX2	Bohrungen	kg
150	25	281 495	150	300	250	26	180	273	174	520	10	32	70	8	57,5
200	25	281 496	150	360	310	26	180	273	173	523	10,3	32	70	12	57

DN 200 mit reduziertem Durchgang