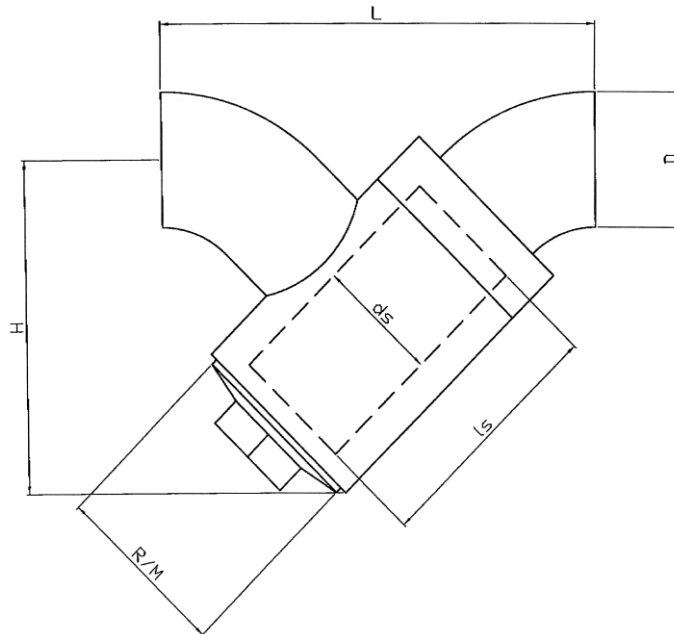


KÄHLER - Schmutzfänger KSV

beids. Schweißenden
vollverschweißte Ausführung
DN 20 - 40 PN 40
Temp. max 180° C



DN 20 – DN 40

Maschenweiten
0,8 mm Standard*
0,5 mm

Stopfendichtung: Klingersil beids. graphitiert

KSV DN	PN	L	H	Ø D	Is	Ø sp	R	M	Kvs 0,5	Kvs 0,8
20	40	150	100	26,9	80	25	1"	-	13,9	15,1
25	40	160	100	33,7	80	25	1"	-	21,1	21,4
32	40	180	120	42,4	90	45	-	55 x 1,5	29,1	31,9
40	40	180	120	48,3	90	45	-	55 x 1,5	33,4	36,3

Gehäuse: St 37.0 / 10217-1 / P235TR2
Schweißenden: St 37.0 / 10217-1 / P235TR2
Sieb: 1.4301/ 10216-5 / TP304L