

Dampfkugelhähne, reduzierter Durchgang

Innengewinde / Innengewinde, DN 15-50

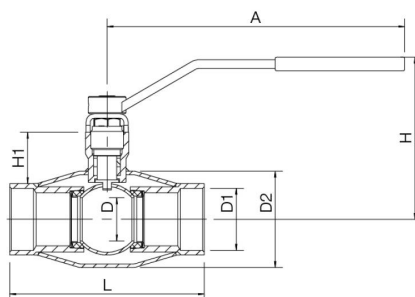
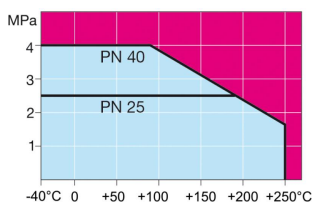


Gehäuse: Stahl, P235GH (1.0345)
 Kugel: Edelstahl, X5CrNi18-10 (1.4301)
 Spindel: Edelstahl, X8CrNiS18-9 (1.4305)
 Spindeldichtungen: DN15-50, Graphit
 DN65-150, KALREZ/EPDM
 Kugeldichtungen: PTFE+GF
 Gewinde: ISO 7-1 Rp
 Länge: EN 16722
 Betätigung: Mit Griff aus verzinktem Stahl



Betriebsbedingungen

-40 °C - + 250 °C
 Unter -20 °C Hersteller kontaktieren



DN	PN	Produktnr.	A	D	D1	D2	H	H1	L	kg
15	40	274 153	145	10	R 1/2	33,7	118	30	85	0,5
20	40	274 155	145	15	R 3/4	42,4	122	31	100	0,6
25	40	274 156	145	20	R 1	48,3	138	44	115	0,9
32	40	274 157	145	25	R 1 1/4	60,8	142	43	130	1,2
40	40	274 158	276	32	R 1 1/2	70	143	47	150	2,1
50	40	274 159	276	40	R 2	88,9	150	48	180	2,8