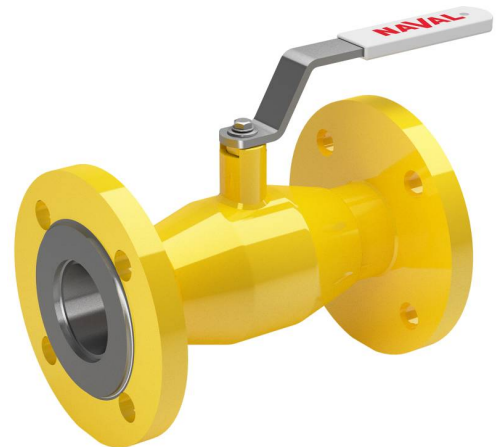


Gaskugelhähne, reduzierter Durchgang

Flansch / Flansch, DN 15-250, PN 25

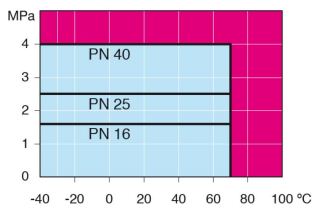


- Gehäuse: DN 10–500 Stahl, P235GH (1.0345)
 DN 600–800 Stahl, P355 NL1 (1.0566)/ GP240GH (1.0619)
- Kugel: DN 10–600 Edelstahl, X5CrNi18-10 (1.4301)
 DN 700–800 Stahl + Edelstahl Plattierung, ASTM A350 LF2 +Ni
- Spindel: Edelstahl, X8CrNiS18-9 (1.4305)
- Spindeldichtungen: NBR
- Kugeldichtungen: PTFE+C
- Flansche: EN 1092-1
 Erhältlich PN 10, 16, 25, 40
- Länge: EN 558-1 (DIN 3202)
- Betätigung: Mit Griff aus verzinktem Stahl
 Wir empfehlen eine Betätigung mit Handgetriebe für Nennweiten DN 200 und größer.



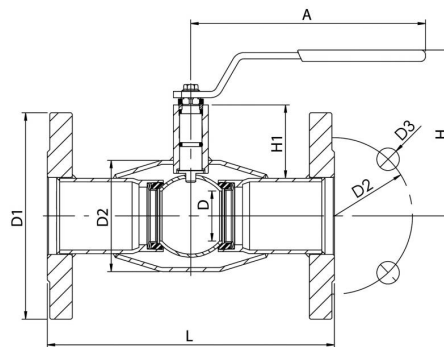
Betriebsbedingungen

-40 °C - +70 °C
 über 70 °C Hersteller kontaktieren
 unter -30 °C Hersteller kontaktieren

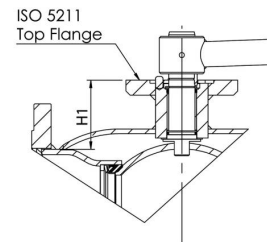


Nicht für Dampf

DN 15 - 150



DN 200- 250



DN	PN	Produktnr.	A	D	D1	D2	D3	H	H1	L	Bohrungen	kg
15	40	280 503	145	10	95	65	14	98	22	130	4	1,8
20	40	280 505	145	15	105	75	14	103	23	150	4	2,5
25	40	280 506	145	20	115	85	14	118	34	160	4	3,3
32	40	280 507	145	25	140	100	18	121	33	180	4	5
40	40	280 508	188	32	150	110	18	120	43	200	4	5,8
50	40	280 509	188	40	165	125	18	127	44	230	4	7,8
65	25	280 570	277,5	50	185	145	18	159	62	270	8	11,3
80	25	280 571	277,5	65	200	160	18	171	68	280	8	14,9
100	25	280 572	278,5	80	235	190	22	218	101	300	8	19
125	25	280 573	400	100	270	220	26	252	101	325	8	29
150	25	280 574	600	125	300	250	26	272	107	350	8	37
200	25	280 576	870	150	360	310	26	280	92	400	12	67
250	25	280 577	1200	200	425	370	30	350	108	500	12	114