

Gaskugelhähne, reduzierter Durchgang

Schweißende / Schweißende, EN (DIN), DN 10-250

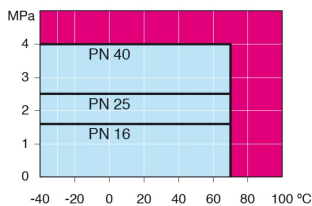


- Gehäuse: DN 10–500 Stahl, P235GH (1.0345)
 DN 600–800 Stahl, P355 NL1 (1.0566)/ GP240GH (1.0619)
- Kugel: DN 10–600 Edelstahl, X5CrNi18-10 (1.4301)
 DN 700–800 Stahl + Edelstahl Plattierung, ASTM A350 LF2 +Ni
- Spindel: Edelstahl, X8CrNiS18-9 (1.4305)
- Spindeldichtungen: NBR
- Kugeldichtungen: PTFE+C
- Betätigung: Mit Griff aus verzinktem Stahl
 Wir empfehlen eine Betätigung mit Handgetriebe für Nennweiten DN 200 und größer.



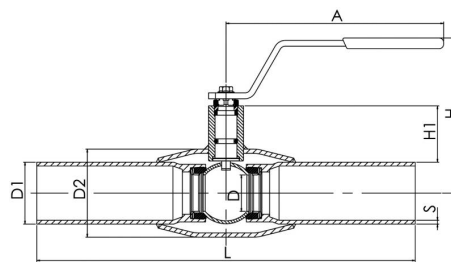
Betriebsbedingungen

-40 °C - +70 °C
 über 70 °C Hersteller kontaktieren
 unter -30 °C Hersteller kontaktieren

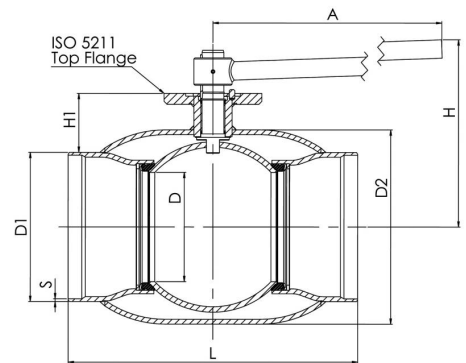


Nicht für Dampf

DN 10 - 150



DN 200 - 250



| DN | PN | Produktnr. | A | D | D1 | D2 | H | H1 | L | S | kg |
|-----|----|------------|-------|-----|-------|-------|-----|-----|-----|-----|------|
| 10 | 40 | 280 402 | 145 | 10 | 17,2 | 33,7 | 98 | 22 | 230 | 2 | 0,6 |
| 15 | 40 | 280 403 | 145 | 10 | 21,3 | 33,7 | 98 | 22 | 230 | 2 | 0,6 |
| 20 | 40 | 280 405 | 145 | 15 | 26,9 | 42,4 | 103 | 23 | 230 | 2,3 | 0,8 |
| 25 | 40 | 280 406 | 145 | 20 | 33,7 | 48,3 | 118 | 34 | 230 | 2,6 | 1 |
| 32 | 40 | 280 407 | 145 | 25 | 42,4 | 60,3 | 121 | 33 | 260 | 2,6 | 1,4 |
| 40 | 40 | 280 408 | 188 | 32 | 48,3 | 70 | 120 | 43 | 260 | 2,6 | 1,8 |
| 50 | 40 | 280 409 | 188 | 40 | 60,3 | 88,9 | 127 | 44 | 300 | 2,9 | 2,6 |
| 65 | 25 | 280 410 | 277,5 | 50 | 76,1 | 101,6 | 159 | 62 | 300 | 2,9 | 4 |
| 80 | 25 | 280 411 | 277,5 | 65 | 88,9 | 121 | 171 | 68 | 300 | 3,2 | 5,3 |
| 100 | 25 | 280 412 | 278,5 | 80 | 114,3 | 146 | 218 | 101 | 325 | 3,6 | 8,3 |
| 125 | 16 | 280 413 | 400 | 100 | 139,7 | 177,8 | 252 | 101 | 325 | 4 | 13,4 |
| 150 | 16 | 280 414 | 600 | 125 | 168,3 | 219,1 | 272 | 107 | 350 | 4,5 | 18 |
| 200 | 25 | 280 416 | 870 | 150 | 219,1 | 273 | 280 | 92 | 400 | 4,5 | 39 |
| 250 | 25 | 280 417 | 1200 | 200 | 273 | 355,6 | 350 | 108 | 530 | 5 | 74 |