

Serie 120, Schweißende / Schweißende, EN (DIN), reduzierter Durchgang, DN 20-250, PN 25-40



DN 20-250

Werkstoffe

Gehäuse	DN 20-250: Stahl, P235GH (1.0345)
Kugel	DN 20-200: Edelstahl, X5CrNi18-10 (1.4301)
Dichtung der Kugel	DN 20-250: PTFE+C
Spindel	DN 20-250: Edelstahl, X8CrNiS18-9 (1.4305)
Dichtung der Spindel	DN 20-250: FPM

Befestigungen

Schweißende / Schweißende, EN (DIN)

Betätigung

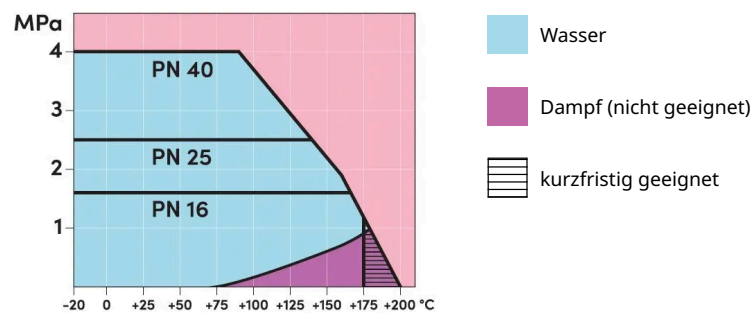
DN 20-250

mit Hülsenschlüssel

Betriebsbedingungen

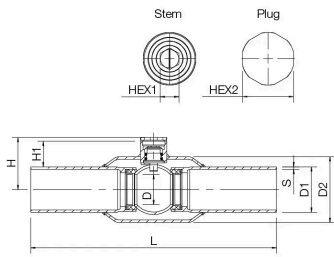
Temperatur	-20 °C - +200 °C
Leckrate	A (EN 12266-1)

Unter -20 °C Hersteller kontaktieren.
Niedrigste, erlaubte Umgebungstemperatur -40 °C.



DN 20-250

Serie 120, Schweißende / Schweißende, EN (DIN), reduzierter Durchgang, DN 20-250, PN 25-40



DN 20-200

Abmessungen

DN	PN	Produktnr.	D	D1	D2	H	H1	L	S	HEX1	HEX2	Kg
20	40	120020	15.0	26.9	42.4	36	18.0	230	2.3		19	0.8
25	40	120025	20.0	33.7	48.3	40	19.0	230	2.6	9	22	0.8
32	40	120032	25.0	42.4	60.3	45	19.0	260	2.6	9	22	1.3
40	40	120040	32.0	48.3	70.0	50	21.0	260	2.6	9	22	1.4
50	40	120050	40.0	60.3	76.1	56	21.0	300	2.9	9	22	2.0
65	25	120065	50.0	76.1	101.6	74	30.0	300	2.9	15	32	3.3
80	25	120080	65.0	88.9	121.0	87	36.0	300	3.2	15	32	4.6
100	25	120100	80.0	114.3	146.0	104	46.0	325	3.6	15	36	7.2
125	25	120125	100.0	139.7	177.8	123	47.0	325	4.0	19	41	12.1
150	25	120150	125.0	168.3	219.1	143	53.0	350	4.5	19	41	16.6
200	25	120200	150.0	219.1	273.0	173	58.0	390	4.5	32	65	31.0
250	25	120250	200.0	273.0	355.6	220	76.0	530	5.0	32	65	66.0