

Serie 173, Flansch / Flansch, reduzierter Durchgang, DN 15-150, PN 25-40



DN 15-150

Werkstoffe

Gehäuse	DN 15-150: Stahl, P235GH (1.0345)
Kugel	DN 15-150: Edelstahl, X5CrNi18-10 (1.4301)
Dichtung der Kugel	DN 15-150: PTFE+GF
Spindel	DN 15-100: Edelstahl, X8CrNiS18-9 (1.4305) DN 125-150: Edelstahl, X17CrNi16-2 (1.4057)
Dichtung der Spindel	DN 15-50: FFKM/FFKM DN 65-150: FFKM/EPDM

Befestigungen

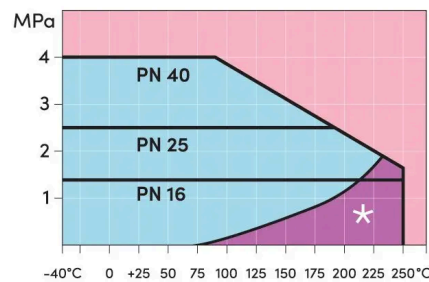
Flansch / Flansch	EN 1092-1 Erhältlich PN 25, 40
--------------------------	-----------------------------------

Betätigung

DN 15-150	Griff aus verzinktem Stahl
------------------	----------------------------

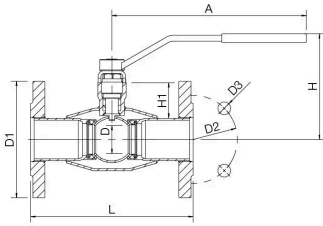
Betriebsbedingungen

Temperatur	-20 °C - +250 °C
Leckrate	A (EN 12266-1)
Unter -20 °C Hersteller kontaktieren. Niedrigste, erlaubte Umgebungstemperatur -40 °C. *) Nicht für Heißdampf	



DN 15-150

Serie 173, Flansch / Flansch, reduzierter Durchgang, DN 15-150, PN 25-40



DN 15-150

Abmessungen

DN	PN	Produktnr.	A	D	D1	D2	D3	H	H1	L	Kg
15	40	173015X	147.0	10.0	95	65	14	116	33.0	130	1.8
20	40	173020X	147.0	15.0	105	75	14	120	34.0	150	2.5
25	40	173025X	147.0	20.0	115	85	14	122	33.0	160	3.0
32	40	173032X	147.0	25.0	140	100	18	126	32.0	180	4.6
40	40	173040X	147.0	32.0	150	110	18	131	34.0	200	5.1
50	40	173050X	147.0	40.0	165	125	18	138	35.0	230	6.8
65	25	173065/25	278.0	50.0	185	145	18	156	62.0	270	10.0
80	25	173080/25	278.0	65.0	200	160	18	168	68.0	280	13.0
100	25	173100/25	278.0	80.0	235	190	22	218	101.0	300	20.2
125	25	173125/25	400.0	100.0	270	220	26	253	101.0	325	30.0
150	25	173150/25	600.0	125.0	300	250	26	272	107.0	350	39.0