

Serie 154xx1/25, Flansch / Flansch, voller Durchgang, DN 100-400, PN 25



DN 100-400



DN 100-400

Werkstoffe

Gehäuse	DN 100-400: Stahl, P235GH (1.0345)
Kugel	DN 100-400: Edelstahl, X5CrNi18-10 (1.4301)
Dichtung der Kugel	DN 100-400: PTFE+C
Spindel	DN 100-400: Edelstahl, X8CrNiS18-9 (1.4305)
Dichtung der Spindel	DN 100-400: FPM

Befestigungen

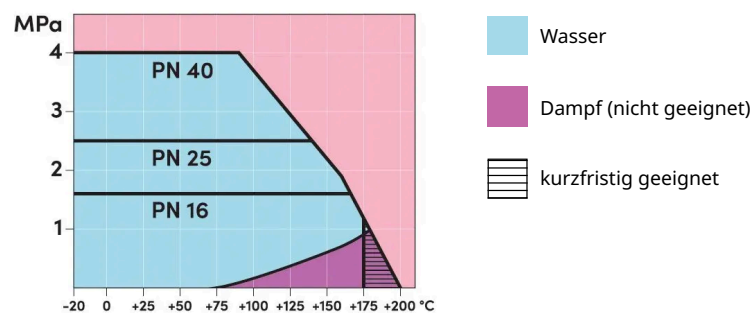
Flansch / Flansch	EN 1092-1
	Erhältlich PN 10, 16, 25, 40

Betätigung

DN 100-400	Handgetriebe
-------------------	--------------

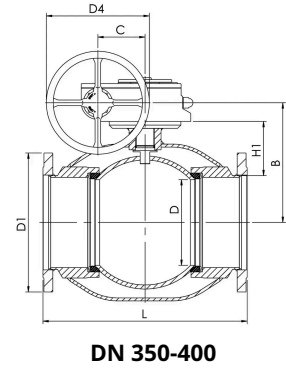
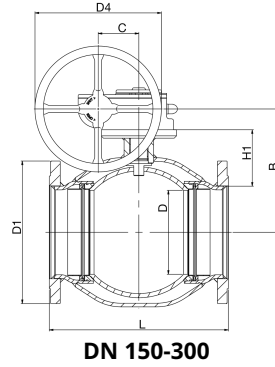
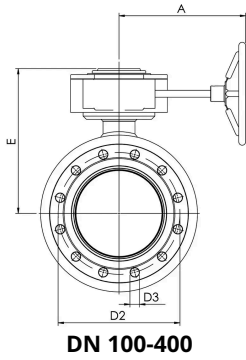
Betriebsbedingungen

Temperatur	-20 °C - +200 °C
Leckrate	A (EN 12266-1)
Unter -20 °C Hersteller kontaktieren. Niedrigste, erlaubte Umgebungstemperatur -40 °C.	



DN 100-400

Serie 154xx1/25, Flansch / Flansch, voller Durchgang, DN 100-400, PN 25



Abmessungen

DN	PN	Produktnr.	A	B	C	D	D1	D2	D3	D4	E	H1	L	Kg
100	25	154101/25	224.0	216	53	100.0	235	190	22	200	258	124.0	350	34
125	25	154126/25	224.0	236	53	125.0	270	220	26	200	279	132.0	375	45
150	25	154151/25	268.0	244	69	150.0	300	250	26	250	293	117.0	375	63
200	25	154201/25	301.0	294	97	200.0	360	310	26	300	345	135.0	425	106
250	25	154251/25	363.0	343	117	250.0	425	370	30	600	412	148.0	533	162
300	25	154301/25	363.0	418	117	290.0	485	430	30	600	487	205.0	716	266
350	25	154351/25	440.0	500	138	340.0	555	490	33	500	573	261.0	802	415
400	25	154401/25	471.0	576	180	390.0	620	550	36	500	648	307.0	1016	711