

Serie 320, Schweißende / Schweißende, EN (DIN), voller Durchgang, DN 20-200, PN 25-40



DN 20-80



DN 100-125

Werkstoffe

Gehäuse	DN 20-200: Stahl, P235GH (1.0345)
Kugel	DN 20-200: Edelstahl, X5CrNi18-10 (1.4301)
Dichtung der Kugel	DN 20-200: PTFE+C
Spindel	DN 20-200: Edelstahl, X8CrNiS18-9 (1.4305)
Dichtung der Spindel	DN 20-200: FPM

Befestigungen

Schweißende / Schweißende, EN (DIN)

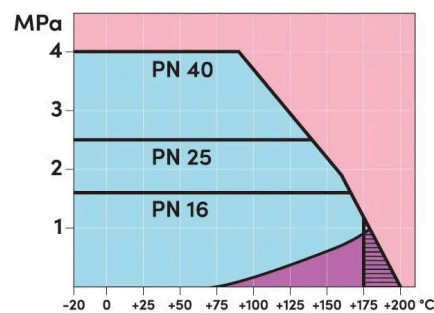
Betätigung

DN 20-200 mit Hülsenschlüssel

Betriebsbedingungen

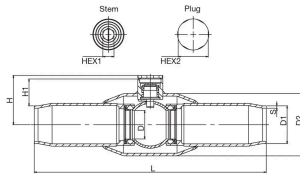
Temperatur	-20 °C - +200 °C
Leckrate	A (EN 12266-1)

Unter -20 °C Hersteller kontaktieren.
Niedrigste, erlaubte Umgebungstemperatur -40 °C.

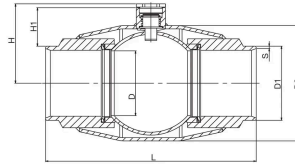


DN 20-200

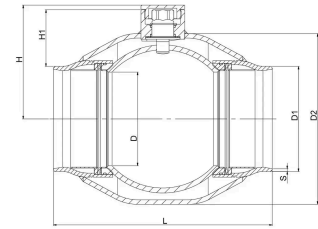
Serie 320, Schweißende / Schweißende, EN (DIN), voller Durchgang, DN 20-200, PN 25-40



DN 20-80



DN 100-125



DN 150-200

Abmessungen

DN	PN	Produktnr.	D	D1	D2	H	H1	L	S	HEX1	HEX2	Kg
20	40	320020	20.0	26.9	48.3	40	23.0	230	2.3	9	22	1.1
25	40	320025	25.0	33.7	60.3	45	24.0	260	2.6	9	22	1.3
32	40	320032	32.0	42.4	70.0	50	24.0	260	2.6	9	22	1.5
40	40	320040	40.0	48.3	76.1	56	27.0	300	2.9	9	22	2.4
50	25	320050	50.0	60.3	101.6	74	38.0	300	2.9	15	32	3.3
65	25	320065	65.0	76.1	121.0	87	42.0	300	3.2	15	32	4.6
80	25	320080	80.0	88.9	139.7	104	53.0	325	3.6	15	36	7.2
100	25	320100	100.0	114.3	177.8	123	59.0	325	3.6	19	41	15.8
125	25	320125	125.0	139.7	219.1	143	67.0	360	3.6	19	41	20.4
150	25	320150	150.0	168.3	273.0	182	90.0	350	4.5	32	65	29.0
200	25	320200	200.0	219.1	355.6	220	103.0	400	5.0	32	65	52.0