

Stahlkugelhähne, voller Durchgang

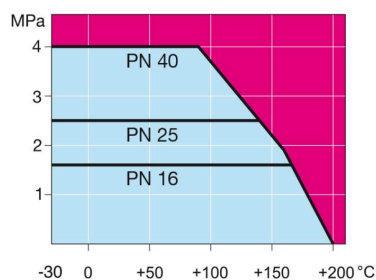
153 Serie, Flansch / Flansch, DN 50-400, voller Durchgang

Gehäuse	DN 50-400 Stahl, P235GH (1.0345)
Kugel	DN 50-400 Edelstahl, X5CrNi18-10 (1.4301)
Dichtung der Kugel	DN 50-400 PTFE+C
Spindel	DN 50-400 Edelstahl, X8CrNiS18-9 (1.4305)
Dichtung der Spindel	DN 50-400 FPM
Betätigung	DN 50-200 Mit Griff aus verzinktem Stahl DN 250-400 Die Armaturen sind mit Handgetriebe, elektrischem oder hydraulischem Antrieb erhältlich
Flansch	EN 1092-1 Erhältlich PN 10, 16, 25, 40



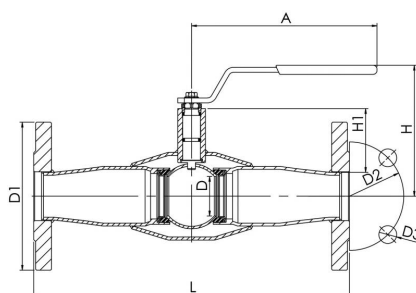
Betriebsbedingungen

-20 °C – +200 °C
Unter -20 °C Hersteller kontaktieren
Niedrigste, erlaubte Umgebungstemperatur -40 °C
Leckrate A (EN 12266-1)

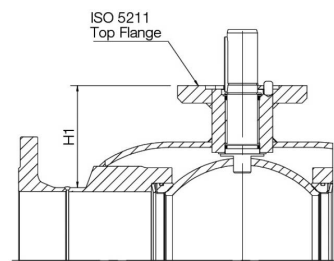


Nicht für Dampf

DN 50-125



DN 150-400



DN	PN	Produktnr.	A	D	D1	D2	D3	H	H1	L	kg
50	25	153050	278	50	165.0	125.0	18.0	155	70	320	9.0
65	16	153065	278	65	185.0	145.0	18.0	168	74	325	11.0
80	16	153080	279	80	200.0	160.0	18.0	216	114	350	14.5
100	16	153100	400	100	220.0	180.0	18.0	251	113	350	27.0
125	16	153125	600	125	250.0	210.0	18.0	270	121	375	32.5
150	16	153150	870	150	285.0	240.0	22.0	282	117	515	69.0
200	16	153200	1200	200	340.0	295.0	22.0	343	135	560	120.0
250	16	153250		250	405.0	355.0	26.0		158	595	155.0
300	16	153300		290	460.0	410.0	26.0		206	716	212.0
350	16	153350		340	520.0	470.0	26.0		267	802	349.0
400	16	153400		390	580.0	525.0	30.0		306	1016	609.0