

Serie 235, Flansch / Schweißende, EN (DIN), reduzierter Durchgang, DN 15-300, PN 16-40



DN 15-50



DN 65-300

Werkstoffe

Gehäuse	DN 15-50: Edelstahl, AISI316L (1.4404) DN 65-300: Edelstahl, X2CrNiMo17-12-2 (1.4404)
Kugel	DN 15-50: Edelstahl, AISI316L (1.4404) DN 65-300: Edelstahl, X2CrNiMo17-12-2 (1.4404)
Dichtung der Kugel	DN 15-300: PTFE+C
Spindel	DN 15-50: Edelstahl, AISI316L (1.4404) DN 65-300: Edelstahl, X2CrNiMo17-12-2 (1.4404)
Dichtung der Spindel	DN 15-300: FPM/NBR

Befestigungen

Flansch / Schweißende, EN (DIN)	EN 1092-1 Erhältlich PN 10, 16, 25, 40
--	---

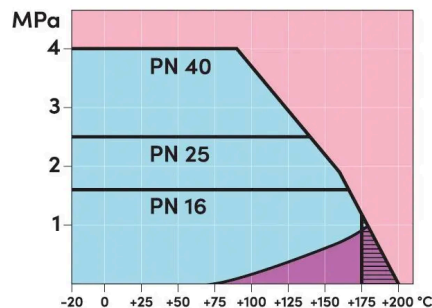
Betätigung

DN 15-50	Griff aus Kompositmaterial
DN 65-250	Griff aus verzinktem Stahl
DN 300	freie Spindel

Betriebsbedingungen

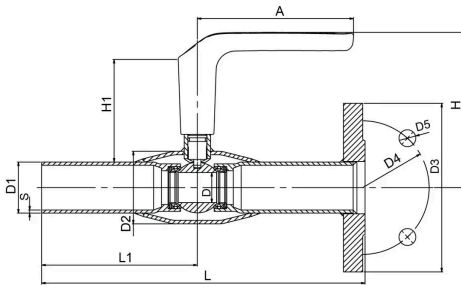
Temperatur	-20 °C - +200 °C
Leckrate	A (EN 12266-1)

Unter -20 °C Hersteller kontaktieren.
Niedrigste, erlaubte Umgebungstemperatur -40 °C.

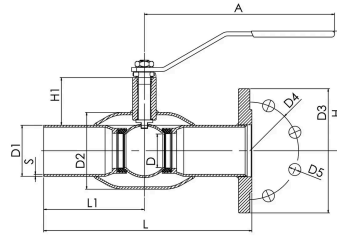


DN 15-300

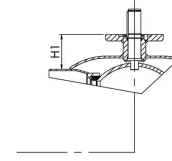
Serie 235, Flansch / Schweißende, EN (DIN), reduzierter Durchgang, DN 15-300, PN 16-40



DN 15-50



DN 65-150



DN 200-300

Abmessungen

DN	PN	Produktnr.	A	D	D1	D2	D3	D4	D5	H	H1	L	L1	S	Kg
15	40	235015X	130.0	10.0	21.3	33.7	95	65	14	119	86.0	240	115.0	2.0	1.1
20	40	235020X	130.0	15.0	26.9	42.4	105	75	14	123	87.0	240	115.0	2.0	1.5
25	40	235025X	130.0	20.0	33.7	48.3	115	85	14	125	86.0	240	115.0	2.0	1.8
32	40	235032X	130.0	25.0	42.4	60.3	140	100	18	129	85.0	270	130.0	2.0	2.9
40	40	235040X	130.0	32.0	48.3	70.0	150	110	18	133	87.0	270	130.0	2.6	3.6
50	40	235050X	130.0	40.0	60.3	76.1	165	125	18	140	88.0	310	150.0	2.6	4.9
65	16	235065	278.0	50.0	76.1	114.3	185	145	18	150	51.0	310	150.0	3.0	6.7
80	16	235080	278.0	65.0	88.9	114.3	200	160	18	160	58.0	310	150.0	3.0	8.1
100	16	235100	278.0	80.0	114.3	139.7	220	180	18	175	54.0	340	163.0	3.0	12.6
125	16	235125	400.0	100.0	139.7	177.8	250	211.0	18	220	68.0	340	163.0	4.0	21.1
150	16	235150	600.0	125.0	168.3	219.1	285	240	22	240	74.0	360	198.0	4.0	29.9
200	16	235200	870.0	150.0	219.1	273.0	340	295	22	280	92.0	410	200.0	4.0	40.4
250	16	235250	1200.0	200.0	273.0	355.6	405	355	26	340	108.0	540	265.0	4.0	76.4
300	16	235300		250.0	323.9	457.0	460	410	26		132.0	558	275.0	6.1	123.0