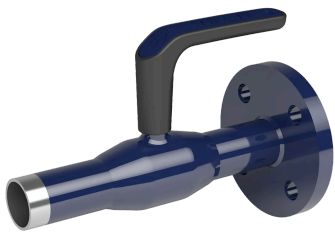
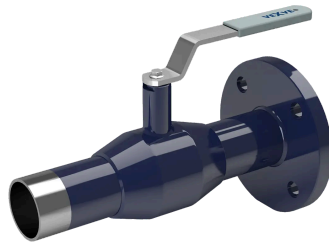


Serie 105, Flansch / Schweißende, EN (DIN), reduzierter Durchgang, DN 15-300, PN 16-40



DN 15-50



DN 65-250



DN 300-300

## Werkstoffe

<b>Gehäuse</b>	DN 15-300: Stahl, P235GH (1.0345)
<b>Kugel</b>	DN 15-300: Edelstahl, X5CrNi18-10 (1.4301)
<b>Dichtung der Kugel</b>	DN 15-300: PTFE+C
<b>Spindel</b>	DN 15-100: Edelstahl, X8CrNiS18-9 (1.4305) DN 125-150: Edelstahl, X17CrNi16-2 (1.4057) DN 200-300: Edelstahl, X8CrNiS18-9 (1.4305)
<b>Dichtung der Spindel</b>	DN 15-300: FPM

## Befestigungen

<b>Flansch / Schweißende, EN (DIN)</b>	EN 1092-1 Erhältlich PN 10, 16, 25, 40
--	---

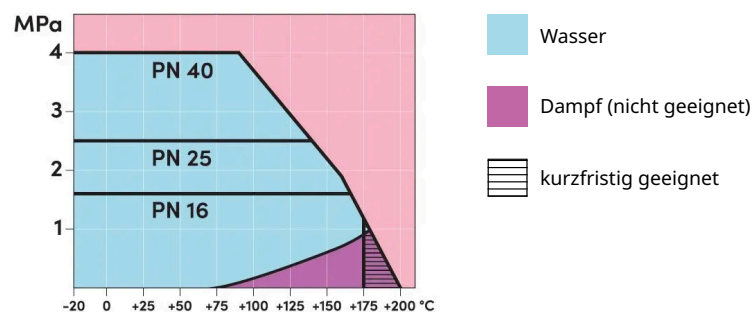
## Betätigung

<b>DN 15-50</b>	Griff aus Kompositmaterial
<b>DN 65-250</b>	Griff aus verzinktem Stahl
<b>DN 300</b>	ohne Griff

Wir empfehlen eine Betätigung mit Handgetriebe für Nennweiten DN 200 und größer.

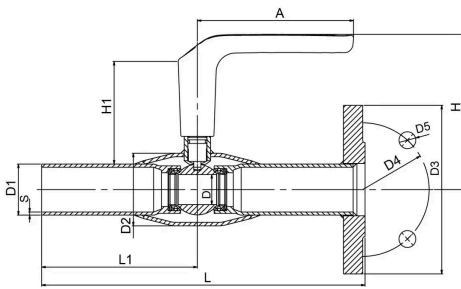
## Betriebsbedingungen

<b>Temperatur</b>	-20 °C - +200 °C
<b>Leckrate</b>	A (EN 12266-1)
Unter -20 °C Hersteller kontaktieren.	
Niedrigste, erlaubte Umgebungstemperatur -40 °C.	

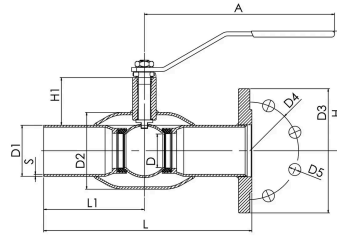


DN 15-300

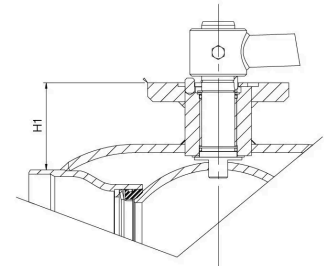
## Serie 105, Flansch / Schweißende, EN (DIN), reduzierter Durchgang, DN 15-300, PN 16-40



DN 15-50



DN 65-150



DN 200-300

### Abmessungen

DN	PN	Produktnr.	A	D	D1	D2	D3	D4	D5	H	H1	L	L1	S	Kg
15	40	105015X	130.0	10.0	21.3	33.7	95	65	14	119	86.0	240	115.0	2.0	1.2
20	40	105020X	130.0	15.0	26.9	42.4	105	75	14	123	87.0	240	115.0	2.3	1.7
25	40	105025X	130.0	20.0	33.7	48.3	115	85	14	125	86.0	240	115.0	2.6	1.9
32	40	105032X	130.0	25.0	42.4	60.3	140	100	18	129	85.0	270	130.0	2.6	3.0
40	40	105040X	130.0	32.0	48.3	70.0	150	110	18	133	87.0	270	130.0	2.6	3.4
50	40	105050X	130.0	40.0	60.3	76.1	165	125	18	140	88.0	310	130.0	2.9	4.5
65	16	105065	278.0	50.0	76.1	101.6	185	145	18	157	62.0	310	150.0	2.9	7.4
80	16	105080	278.0	65.0	88.9	121.0	200	160	18	170	68.0	310	150.0	3.2	9.1
100	16	105100	279.0	80.0	114.3	139.7	220	180	18	216	101.0	340	163.0	3.6	12.5
125	16	105125	400.0	100.0	139.7	177.8	250	210	18	251	101.0	340	163.0	4.0	19.0
150	16	105150	600.0	125.0	168.3	219.1	285	240	22	272	107.0	360	175.0	4.5	26.0
200	16	105200	870.0	150.0	219.1	273.0	340	295	22	282	92.0	415	200.0	4.5	49.0
250	16	105250	1200.0	200.0	273.0	355.6	405	355	26	350	108.0	540	265.0	5.0	88.0
300	16	105300		250.0	323.9	457.0	460	410	26		133.0	560	285.0	5.6	129.0