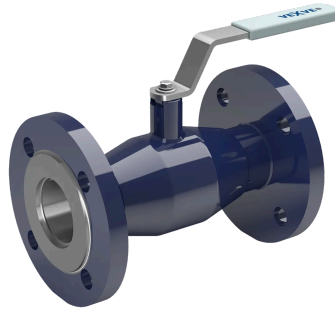


Serie 103, Flansch / Flansch, reduzierter Durchgang, DN 15-500, PN 16-40



DN 15-50



DN 65-250



DN 300-500

Werkstoffe

Gehäuse	DN 15-500: Stahl, P235GH (1.0345)
Kugel	DN 15-500: Edelstahl, X5CrNi18-10 (1.4301)
Dichtung der Kugel	DN 15-500: PTFE+C
Spindel	DN 15-100: Edelstahl, X8CrNiS18-9 (1.4305) DN 125-150: Edelstahl, X17CrNi16-2 (1.4057) DN 200-500: Edelstahl, X8CrNiS18-9 (1.4305)
Dichtung der Spindel	DN 15-500: FPM

Befestigungen

Flansch / Flansch	EN 1092-1 Erhältlich PN 10, 16, 25, 40
--------------------------	---

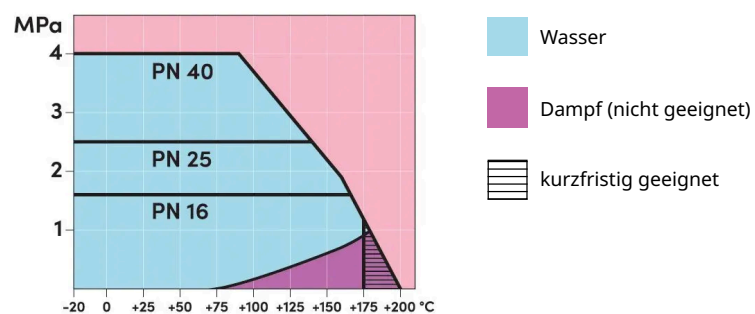
Betätigung

DN 15-50	Griff aus Kompositmaterial
DN 65-250	Griff aus verzinktem Stahl
DN 300-500	mit Handgetriebe, elektrischem oder hydraulischem Antrieb erhältlich

Wir empfehlen eine Betätigung mit Handgetriebe für Nennweiten DN 200 und größer.

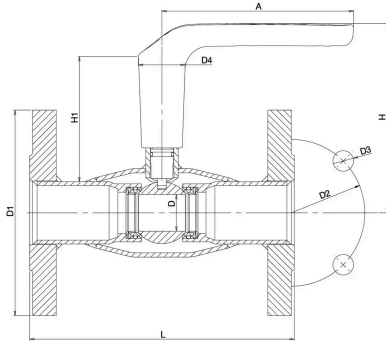
Betriebsbedingungen

Temperatur	-20 °C - +200 °C
Leckrate	A (EN 12266-1)
Unter -20 °C Hersteller kontaktieren. Niedrigste, erlaubte Umgebungstemperatur -40 °C.	

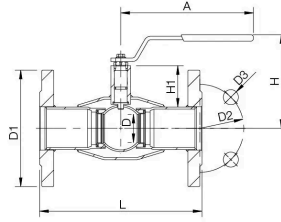


DN 15-500

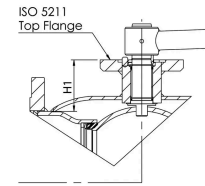
Serie 103, Flansch / Flansch, reduzierter Durchgang, DN 15-500, PN 16-40



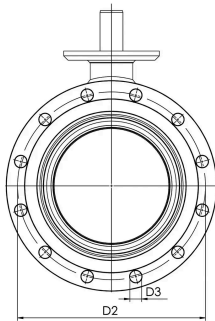
DN 15-50



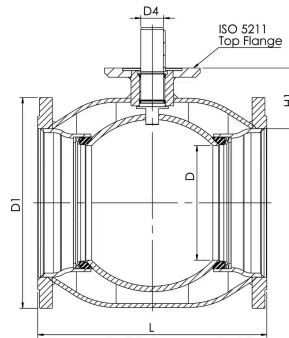
DN 65-150



DN 200-250



DN 300-500



DN 300-500

Abmessungen

DN	PN	Produktnr.	A	D	D1	D2	D3	D4	H	H1	L	Kg
15	40	103015X	130.0	10.0	95	65	14	32	119	86.0	130	1.7
20	40	103020X	130.0	15.0	105	75	14	32	123	87.0	150	2.4
25	40	103025X	130.0	20.0	115	85	14	32	125	86.0	160	2.9
32	40	103032X	130.0	25.0	140	100	18	32	129	85.0	180	4.5
40	40	103040X	130.0	32.0	150	110	18	32	133	87.0	200	5.2
50	40	103050X	130.0	40.0	165	125	18	32	140	88.0	230	6.7
65	16	103065	277.5	50.0	185	145	18		159	62.0	270	10.5
80	16	103080	277.5	65.0	200	160	18		171	68.0	280	12.5
100	16	103100	278.5	80.0	220	180	18		218	101.0	300	17.0
125	16	103125	400.0	100.0	250	210	18		252	101.0	325	25.0
150	16	103150	600.0	125.0	285	240	22		272	107.0	350	33.0
200	16	103200	870.0	150.0	340	295	22		280	92.0	400	58.0
250	16	103250	1200.0	200.0	405	355	26		350	108.0	500	102.0
300	16	103300		250.0	460	410	26	50		133.0	500	148.0
350	16	103350		290.0	520	470	26	50		192.0	706	226.0
400	16	103400		340.0	580	525	30	70		242.0	810	322.0
450	16	103450		390.0	640	585	30	90		282.0	978	608.0
500	16	103500		390.0	715	650	33	90		259.0	978	528.0